

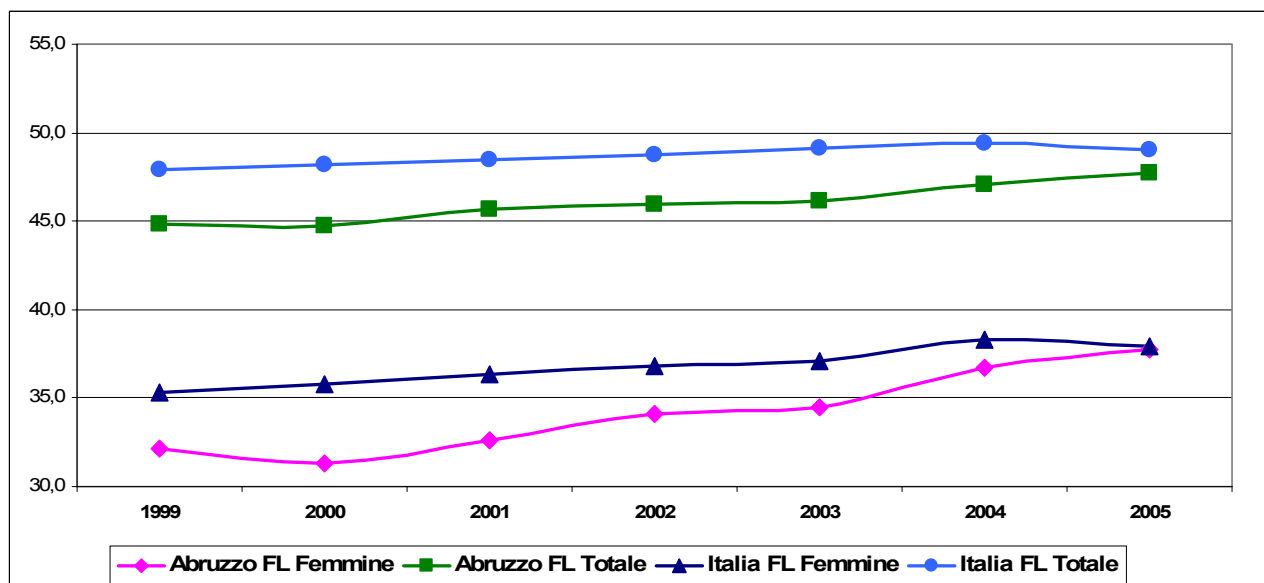
FL sul totale della popolazione 15 e oltre (valori %)		1999	2000	2001	2002	2003	2004	2005
Abruzzo	FL Femminile(*)	32,1	31,3	32,6	34,1	34,5	36,7	37,7
	FL Totale(**)	44,8	44,7	45,6	45,9	46,1	47,1	47,7
Italia	FL Femminile	35,3	35,8	36,4	36,8	37,1	38,3	37,9
	FL Totale	47,9	48,2	48,4	48,8	49,1	49,4	49,0

**Forza di Lavoro** : è costituita dall' insieme degli occupati e delle persone in cerca di occupazione

(\*) Rappresenta la % della **Forza Lavoro femminile abruzzese** sul totale della popolazione femminile di 15 anni e oltre

(\*\*) Rappresenta la % delle **Forza lavoro sul totale della popolazione abruzzese** di 15 anni e oltre

### Trend della Forza Lavoro nel periodo 1999-2005



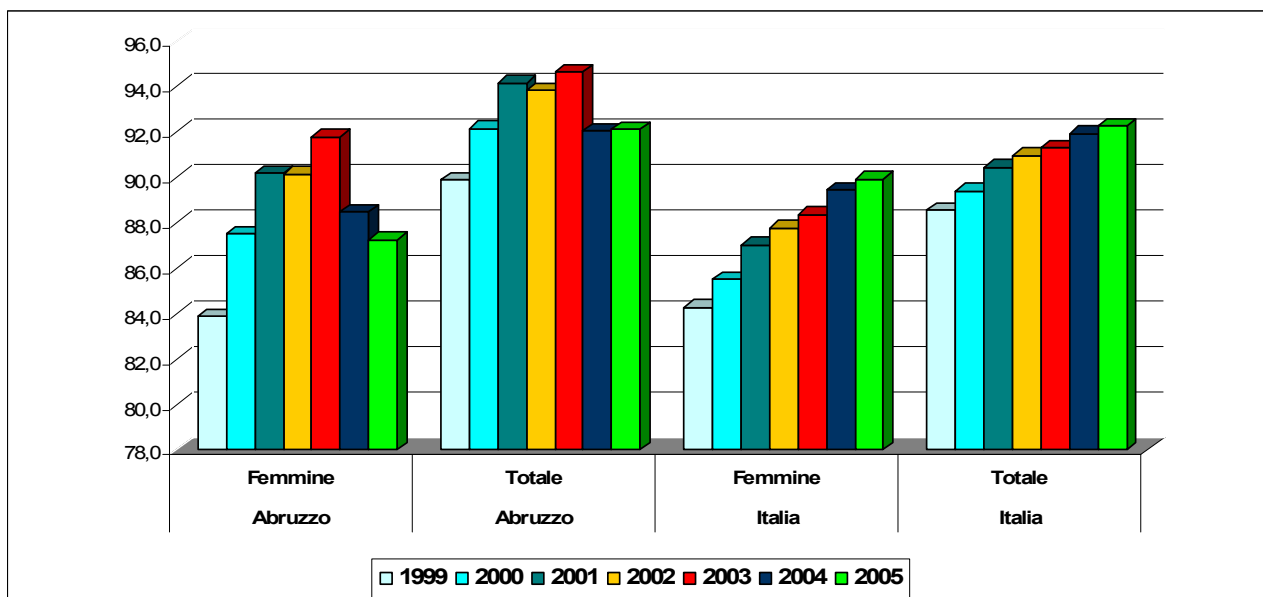
## Gli occupati secondo l'indagine sulla Forza Lavoro

La definizione di “occupato ” prevede che vengano classificate in tale condizione **TUTTE le persone di 15 anni che soddisfano almeno uno dei seguenti requisiti:**

- Aver effettuato una o più ore lavorative retribuite nella settimana di riferimento, indipendentemente dalla condizione dichiarata;
- Avere un'attività lavorativa, anche se durante la settimana di riferimento non hanno effettuato ore di lavoro;
- Aver effettuato una o più ore di lavoro non retribuito presso una impresa familiare.

Occupati su forze lavoro (valori %)		1999	2000	2001	2002	2003	2004	2005
Abruzzo	Femmine	83,9	87,5	90,2	90,2	91,8	88,5	87,3
	Totale	89,9	92,2	94,2	93,8	94,7	92,1	92,1
Italia	Femmine	84,3	85,5	87,0	87,8	88,4	89,5	89,9
	Totale	88,6	89,4	90,5	91,0	91,3	92,0	92,3

### Rappresentazione grafica Occupazione

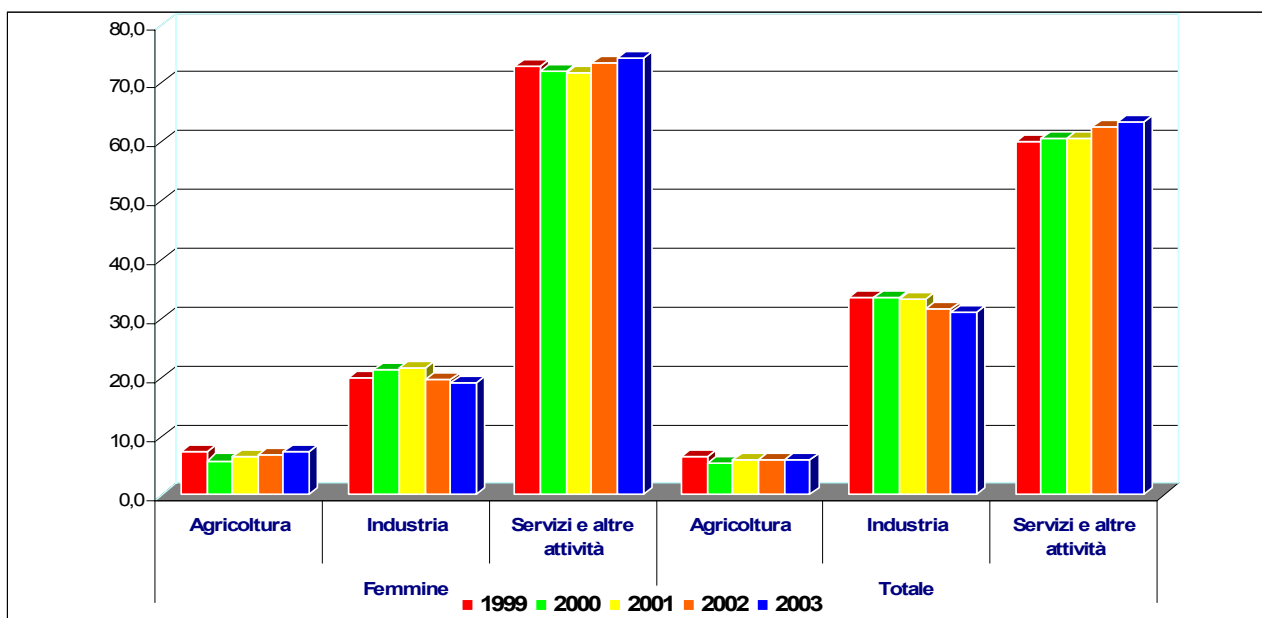


Occupati per settore di attività economica e sesso (dati in migliaia)

Anno	Femmine				Totale (maschi e femmine)			
	Agricoltura	Industria	Servizi e altre attività	Totale	Agricoltura	Industria	Servizi e altre attività	Totale
1999	11	30	110	151	29	146	262	436
2000	9	33	111	154	24	151	272	448
2001	11	36	119	166	28	156	285	469
2002	12	34	128	174	28	149	295	472
2003	13	34	133	179	28	148	303	478

(valori in %)

Anno	Femmine			Totale (maschi e femmine)		
	Agricoltura	Industria	Servizi e altre attività	Agricoltura	Industria	Servizi e altre attività
1999	7,3	19,9	72,8	6,7	33,5	60,1
2000	5,8	21,4	72,1	5,4	33,7	60,7
2001	6,6	21,7	71,7	6,0	33,3	60,8
2002	6,9	19,5	73,6	5,9	31,6	62,5
2003	7,3	19,0	74,3	5,9	31,0	63,4



### Occupati NON alle dipendenze (liberi professionisti, lavoratori in proprio, artigiani )

Anno	Femmine				Totale			
	Agricoltura	Industria	Servizi e altre attività	Totale	Agricoltura	Industria	Servizi e altre attività	Totale
1999	90,9	27,3	22,7	27,2	79,3	21,2	30,2	30,5
2000	88,9	15,2	23,4	26,0	83,3	20,5	29,8	29,7
2001	90,9	13,9	26,1	27,7	78,6	21,2	31,6	31,1
2002	83,3	14,7	22,7	25,3	85,7	19,5	27,8	28,6
2003	92,3	14,7	23,3	26,3	85,7	18,9	28,4	28,7

(rapporto % sul totale degli occupati)

Anno	Abruzzo Femmine		Italia Femmine		Abruzzo Totale		Italia Totale	
	tasso occupazione	tasso disoccupazione	tasso occupazione	tasso disoccupazione	tasso occupazione	tasso disoccupazione	tasso occupazione	tasso disoccupazione
1999	27,0	15,9	29,8	15,7	40,3	10,1	42,4	11,4
2000	27,3	12,6	30,6	14,5	41,2	7,8	43,1	10,6
2001	29,4	9,8	31,7	13,0	43,0	5,7	43,8	9,5
2002	30,7	10,0	32,3	12,2	43,1	6,2	44,4	9,0
2003	31,6	8,2	32,8	11,6	43,7	5,4	44,8	8,7
2004	32,5	11,5	34,3	10,5	43,4	7,9	45,4	8,0
2005	32,9	12,7	45,3	10,1	44,0	7,9	34,1	7,7

**Tasso di occupazione:** si ottiene dal rapporto tra le persone in cerca di occupazione e la popolazione di 15 anni e oltre.

**Tasso di disoccupazione:** si ottiene dal rapporto tra le persone in cerca di occupazione e le forze di lavoro.

## Gli addetti secondo i censimenti dell'industria e servizi del 1991 e del 2001

Gli addetti "donne" nel 1991 rappresentavano circa il 35% del totale degli addetti. Nel 2001 sono il 36,29%

ANNO 2001 - valori assoluti						
FEMMINE						
REGIONE	Sottosezione ATTIVITA'ECON	TOTALE ADDETTI	PERSONALE ESTERNO	DI CUI Co.Co.Co.	DI CUI Interinale	DI CUI Volontari
Abruzzo	J - Intermediazione monetaria e finanziaria	3133	425	409	15	1
	K - Attivita' professionali e imprenditoriali	14172	1102	984	90	28
	L - Pubblica amministrazione	8294	518	414	84	20
	M - Istruzione	22059	1501	981	120	400
	N - Sanita' e altri servizi sociali	16829	6951	923	167	5861
	<b>Totale (J,K,L,M,N)</b>	<b>64487</b>				
	<b>TOTALE ADDETTI DONNE</b>	<b>149303</b>	<b>28192</b>	<b>6735</b>	<b>1165</b>	<b>20292</b>
	<b>% sul totale addetti donne</b>	<b>43,19(*)</b>				

(\*) E' la percentuale delle donne che lavorano nei settori economici J, K, L, M, N. Nel 1991 la % era pari a 38,13%

ANNO 2001 - valori percentuali						
FEMMINE						
REGIONE	Sottosezione ATTIVITA'ECON	Rapporto % Donne sul totale addetti	PERSONALE ESTERNO	Co.Co.Co.	Interinale	Volontari
Abruzzo	J - Intermediazione monetaria e finanziaria	36,97	34,00	33,80	46,88	12,50
	K - Attivita' professionali e imprenditoriali	40,42	46,30	48,07	46,39	20,14
	L - Pubblica amministrazione	35,14	45,48	45,75	51,22	28,57
	M - Istruzione (**)	<b>67,48</b>	<b>65,89</b>	<b>71,92</b>	<b>77,42</b>	<b>52,70</b>
	N - Sanita' e altri servizi sociali (**)	<b>57,76</b>	<b>46,45</b>	<b>65,37</b>	<b>83,08</b>	<b>43,90</b>

(\*\*) Oltre il 50% degli addetti nei due settori sono donne. Nel 1991 i valori erano 65% nell'Istruzione e 51,09% nella Sanità

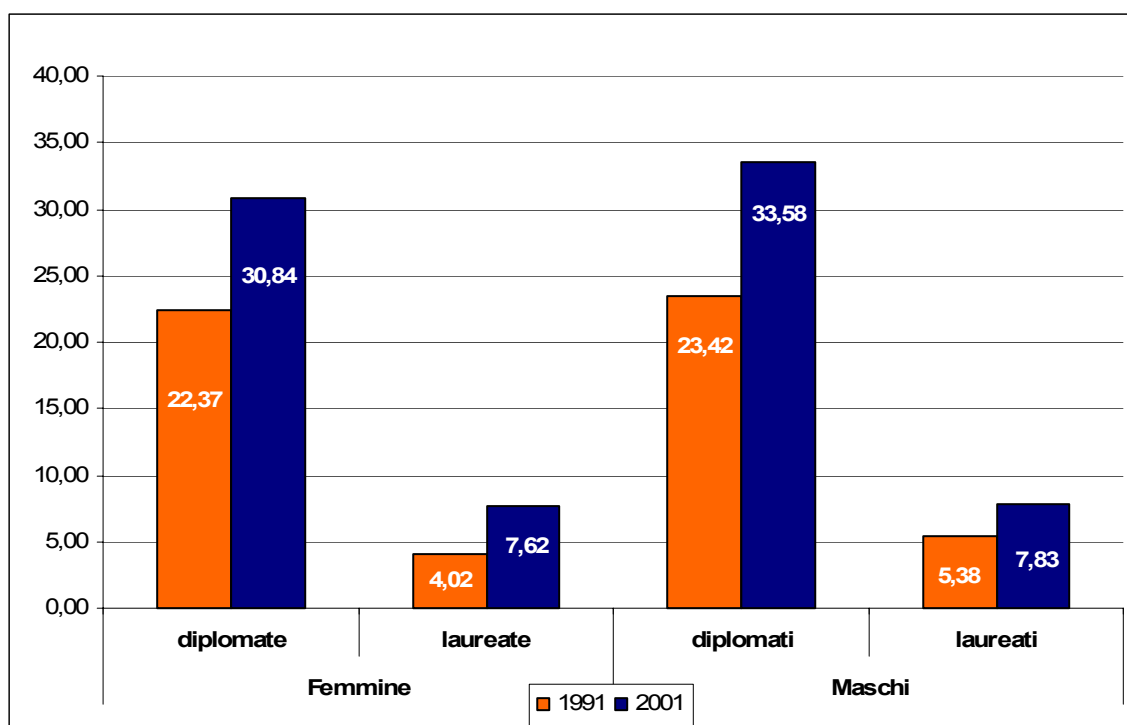
**N.B.: Addetti ed occupati vengono fuori da rilevazioni diverse e da modalità diverse (è il motivo per cui a volte c'è differenza tra numero di occupati e addetti)**

L'addetto è colui che lavora in proprio o alle dipendenze e che può essere residente anche in un posto diverso da dove lavora ( come dire che gli addetti in Abruzzo potrebbero risiedere anche fuori Abruzzo). Inoltre è il datore di lavoro il soggetto dell'indagine (quindi dati relativi a eventuali lavoratori c/o la propria azienda, di qualunque tipo essa sia, vengono forniti dall'imprenditore. Ovviamente il lavoratore in proprio coincide con l'occupato). L'occupato invece è colui che risiede nella regione oggetto dell'indagine ed è il soggetto intervistato.

## Istruzione Censimenti popolazione 1991 e 2001

VALORI ASSOLUTI	Femmine			Maschi		
	popolazione oltre 20 anni	diplomate	laureate	popolazione oltre 20 anni	diplomati	laureati
1991	495557	110852	19924	457249	107102	24613
2001	530366	163583	40412	486804	163477	38137

## VALORI PERCENTUALI sulla popolazione di riferimento (oltre 20 anni di età)



## INCREMENTO PERCENTUALE (variazione 1991/2001)

Femmine			Maschi		
popolazione oltre 20 anni	diplomate	laureate	popolazione oltre 20 anni	diplomati	laureati
7,02	47,57	102,83	6,46	52,64	54,95

**Tavola: Indice di non conseguimento della scuola dell'obbligo (15-52 anni) per sesso - Censimento 2001.**

REGIONI	Sesso		Totale
	Maschi	Femmine	
Abruzzo	7,32	9,81	8,57
<b>Italia Meridionale</b>	<b>11,68</b>	<b>16,87</b>	<b>14,29</b>
<b>Italia</b>	<b>9,16</b>	<b>11,72</b>	<b>10,44</b>

<b>Tavola: Tasso di frequenza/iscrizione per sesso - Censimento 2001.</b>			
REGIONI	Sesso		
	Maschi	Femmine	Totale
Abruzzo	82,08	82,13	82,1
<b>Italia Meridionale</b>	<b>80,33</b>	<b>80,23</b>	<b>80,28</b>
<b>Italia</b>	<b>80,77</b>	<b>80,7</b>	<b>80,74</b>

<b>Tavola: Indice di possesso del Diploma scuola media superiore (19 anni e più) per sesso - Censimento 2001.</b>			
REGIONI	Sesso		
	Maschi	Femmine	Totale
Abruzzo	36,84	34,01	35,36
<b>Italia Meridionale</b>	<b>34,37</b>	<b>31,02</b>	<b>32,62</b>
<b>Italia</b>	<b>34,84</b>	<b>31,35</b>	<b>33,02</b>

## Diplomate per tipologia (valori %)

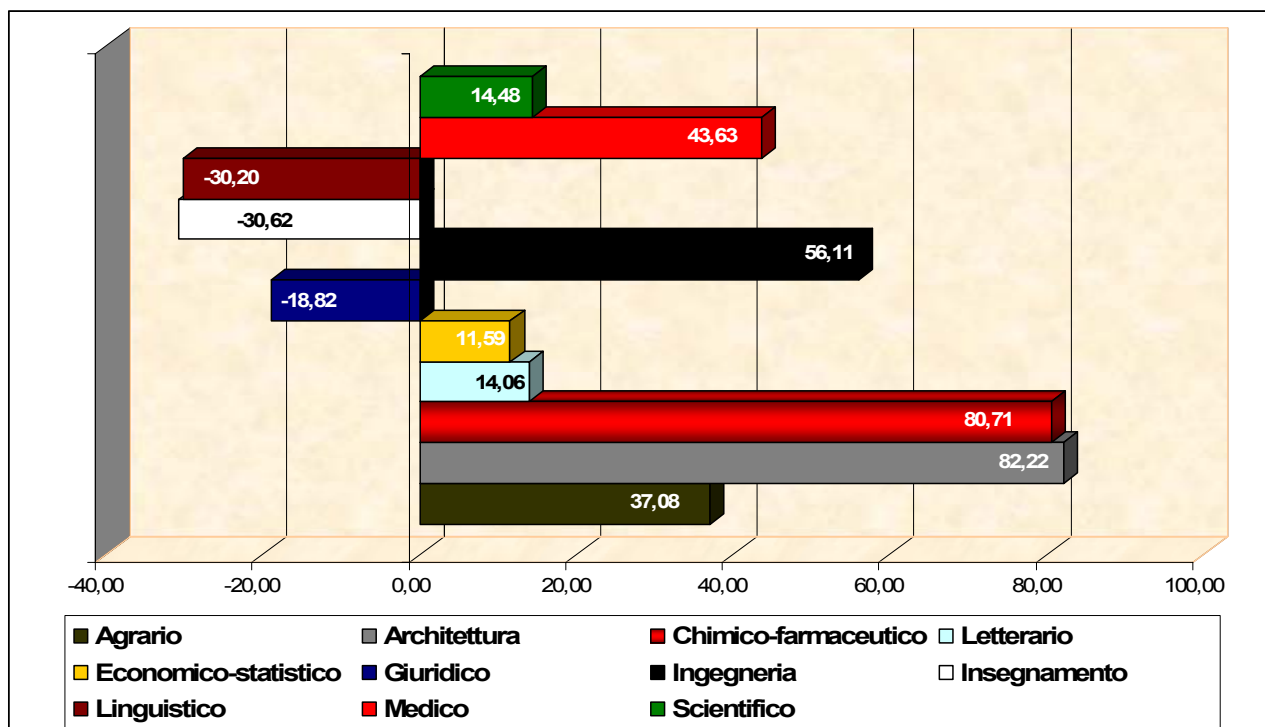
	Qualifica	Maturità Liceale	Maturità tecnica	Maturità magistrale	Altre maturità
1991	14,10	16,97	<b>31,69</b>	28,36	8,87
2001	17,28	19,44	<b>34,57</b>	18,38	12,25

## Le abruzzesi immatricolate negli atenei (per gruppi omogenei di facoltà)

Variazione 1998-  
2004 (valore %)

### GRUPPI

Agrario	37,08
Architettura	82,22
Chimico-farmaceutico	80,71
Letterario	14,06
Economico-statistico	11,59
Giuridico	-18,82
Ingegneria	56,11
Insegnamento	-30,62
Linguistico	-30,20
Medico	43,63
Scientifico	14,48



Fonte dati : - Istat - Indagine campionaria sulle Forze Lavoro  
Istat - Censimento Industria e Servizi 1991 – 2001  
Istat - Censimento popolazione e abitazioni 1991 – 2001  
MIUR – Sistema Universitario

Elaborazioni a cura del Servizio per l'Informazione Statistica – Ufficio Sistema Informativo  
Statistico